

614 m2
8 m2
26 m2



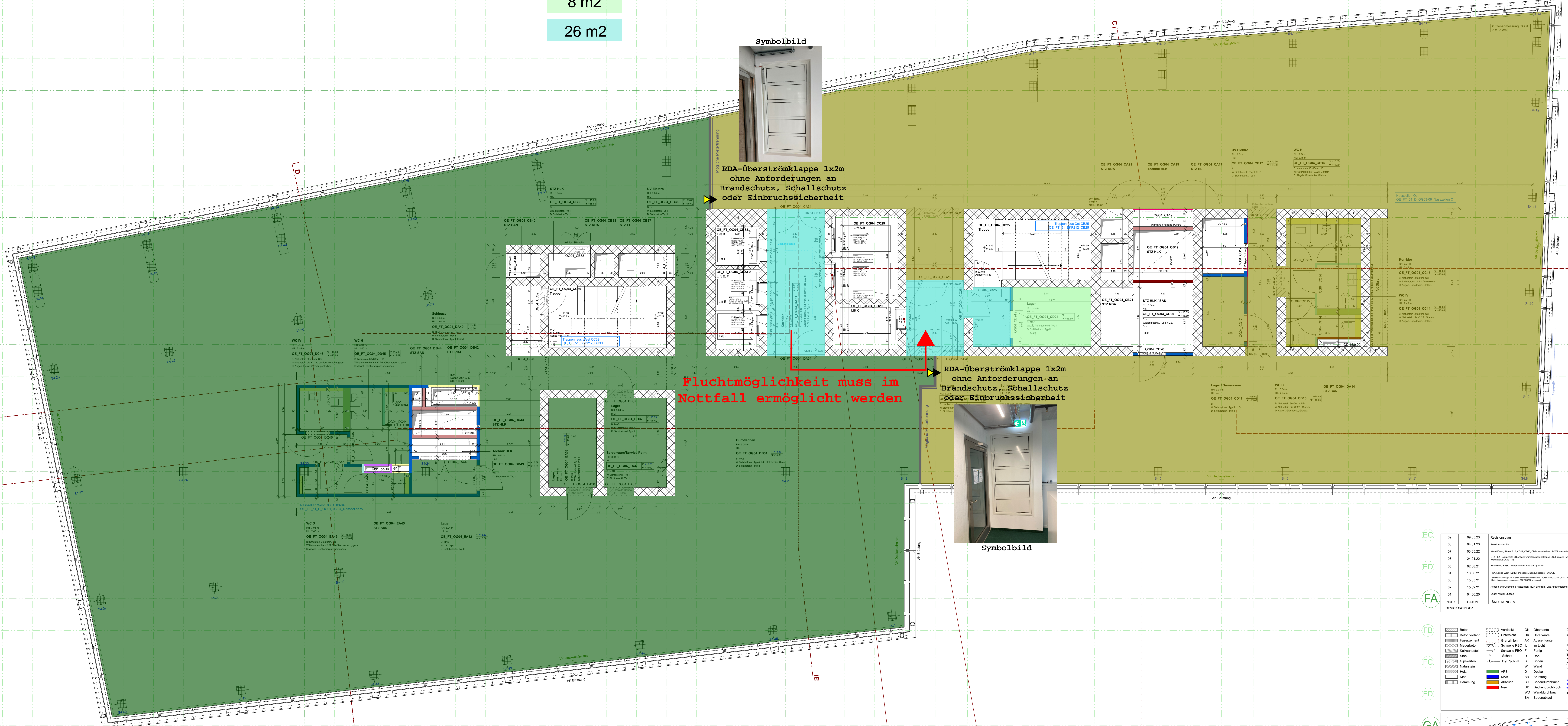
RDA-Überströmklappe 1x2m ohne Anforderungen an Brandschutz, Schallschutz oder Einbruchssicherheit

Fluchtmöglichkeit muss im Notfall ermöglicht werden



Symbolbild

RDA-Überströmklappe 1x2m ohne Anforderungen an Brandschutz, Schallschutz oder Einbruchssicherheit

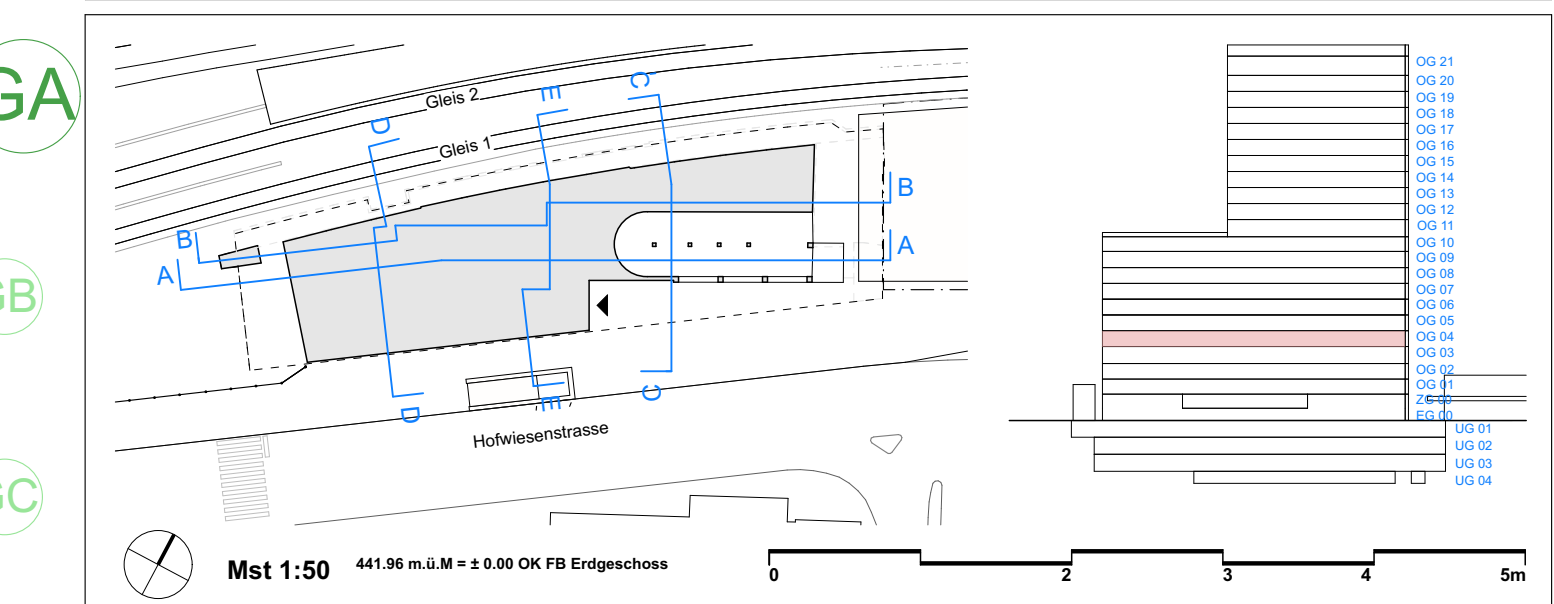


REVISIONSINDEX

NO	08.05.23	Revisionsplan
08	04.01.23	Revisionsplan
07	05.05.22	Revisionsplan
06	24.01.22	Revisionsplan
05	02.08.21	Revisionsplan
04	10.08.21	Revisionsplan
03	15.05.21	Revisionsplan
02	15.02.21	Revisionsplan
01	06.09.20	Revisionsplan

INDEX

INDEX	DATUM	ÄNDERUNGEN
REVISIONSINDEX		



Legende: Leichtbauwände Typen und Aufbau

W112.0a	2x12.5cm Dämmung beidseitig beheizt, CW75 (400mm) (Rdkg=100), Wandstärke 100mm (E)Rd=0.168
W112.0b	2x12.5cm Dämmung beidseitig beheizt, CW75 (400mm) (Rdkg=100), Wandstärke 100mm (E)Rd=0.168
W112.0c	2x12.5cm Dämmung beidseitig beheizt, CW75 (400mm) (Rdkg=100), Wandstärke 100mm (E)Rd=0.168
W112.0d	2x12.5cm Dämmung beidseitig beheizt, CW75 (400mm) (Rdkg=100), Wandstärke 100mm (E)Rd=0.168
W112.0e	2x12.5cm Dämmung beidseitig beheizt, CW75 (400mm) (Rdkg=100), Wandstärke 100mm (E)Rd=0.168
W112.0f	2x12.5cm Dämmung beidseitig beheizt, CW75 (400mm) (Rdkg=100), Wandstärke 100mm (E)Rd=0.168
W112.0g	2x12.5cm Dämmung beidseitig beheizt, CW75 (400mm) (Rdkg=100), Wandstärke 100mm (E)Rd=0.168
W112.0h	2x12.5cm Dämmung beidseitig beheizt, CW75 (400mm) (Rdkg=100), Wandstärke 100mm (E)Rd=0.168
W112.0i	2x12.5cm Dämmung beidseitig beheizt, CW75 (400mm) (Rdkg=100), Wandstärke 100mm (E)Rd=0.168
W112.0j	2x12.5cm Dämmung beidseitig beheizt, CW75 (400mm) (Rdkg=100), Wandstärke 100mm (E)Rd=0.168
W112.0k	2x12.5cm Dämmung beidseitig beheizt, CW75 (400mm) (Rdkg=100), Wandstärke 100mm (E)Rd=0.168
W112.0l	2x12.5cm Dämmung beidseitig beheizt, CW75 (400mm) (Rdkg=100), Wandstärke 100mm (E)Rd=0.168
W112.0m	2x12.5cm Dämmung beidseitig beheizt, CW75 (400mm) (Rdkg=100), Wandstärke 100mm (E)Rd=0.168
W112.0n	2x12.5cm Dämmung beidseitig beheizt, CW75 (400mm) (Rdkg=100), Wandstärke 100mm (E)Rd=0.168
W112.0o	2x12.5cm Dämmung beidseitig beheizt, CW75 (400mm) (Rdkg=100), Wandstärke 100mm (E)Rd=0.168
W112.0p	2x12.5cm Dämmung beidseitig beheizt, CW75 (400mm) (Rdkg=100), Wandstärke 100mm (E)Rd=0.168
W112.0q	2x12.5cm Dämmung beidseitig beheizt, CW75 (400mm) (Rdkg=100), Wandstärke 100mm (E)Rd=0.168
W112.0r	2x12.5cm Dämmung beidseitig beheizt, CW75 (400mm) (Rdkg=100), Wandstärke 100mm (E)Rd=0.168
W112.0s	2x12.5cm Dämmung beidseitig beheizt, CW75 (400mm) (Rdkg=100), Wandstärke 100mm (E)Rd=0.168
W112.0t	2x12.5cm Dämmung beidseitig beheizt, CW75 (400mm) (Rdkg=100), Wandstärke 100mm (E)Rd=0.168
W112.0u	2x12.5cm Dämmung beidseitig beheizt, CW75 (400mm) (Rdkg=100), Wandstärke 100mm (E)Rd=0.168
W112.0v	2x12.5cm Dämmung beidseitig beheizt, CW75 (400mm) (Rdkg=100), Wandstärke 100mm (E)Rd=0.168
W112.0w	2x12.5cm Dämmung beidseitig beheizt, CW75 (400mm) (Rdkg=100), Wandstärke 100mm (E)Rd=0.168
W112.0x	2x12.5cm Dämmung beidseitig beheizt, CW75 (400mm) (Rdkg=100), Wandstärke 100mm (E)Rd=0.168
W112.0y	2x12.5cm Dämmung beidseitig beheizt, CW75 (400mm) (Rdkg=100), Wandstärke 100mm (E)Rd=0.168
W112.0z	2x12.5cm Dämmung beidseitig beheizt, CW75 (400mm) (Rdkg=100), Wandstärke 100mm (E)Rd=0.168

PROJEKT: Neubau
PHASE: Ausführung
PROJEKT-NR. (SAP): 1120955

ARCHITEKT: Amann Bonardi Architekten GmbH
Schweizerische Bundesbahnen SBB
Immobilien Development Anlagebau Ost
Vulkanstr. 11 | Postfach CH-8048 Zürich

OBJEKT: Franklin Turm
Höfenerstrasse, CH - 8050 Zürich-Oerlikon

ARCHITEKT: Grundriss OG04
PLANEBENE: OE_FT_51_GR_OG04_A_09_230509

GEZ: msh/wh/ryh/ha
DATUM: 21.05.2023
MST: 1:50, 1:20, 1:2
FORMAT: A4
GEZ: msh/wh/ryh/ha
DATUM: 21.05.2023
MST: 1:50, 1:20, 1:2
FORMAT: A4